

# Installationsanleitung zum POSdirect WLAN Repeater



Erweiterung zum WLANSet

## POSdirect WLAN Repeater Installationsanleitung

Die Informationen in dieser Anleitung werden ohne Rücksicht auf einen eventuellen Patentschutz veröffentlicht. Warennamen werden ohne Gewährleistung der freien Verwendbarkeit benutzt. Bei der Zusammenstellung von Texten und Abbildungen wurde mit größter Sorgfalt vorgegangen. Trotzdem können Fehler nicht vollständig ausgeschlossen werden. POSdirect oder deren Gesellschafter können für fehlerhafte Angaben und deren Folgen weder eine juristische Verantwortung noch irgendeine Haftung übernehmen. Für Verbesserungsvorschläge und Hinweise ist POSdirect dankbar!

Alle Rechte vorbehalten, insbesondere (auch auszugsweise) die der Übersetzung, des Nachdrucks, der Wiedergabe durch Kopieren oder ähnliche Verfahren und der Speicherung in elektronischen Medien. Jede Form der gewerblichen Nutzung dieser Anleitung ist ohne schriftliches Einverständnis von POSdirect nicht zulässig!

Zu widerhandlungen verpflichtet zu Schadenersatz!

Alle Rechte vorbehalten, insbesondere für den Fall der Patenterteilung oder Gebrauchsmuster-, Geschmacksmuster- oder Markeneintragung. Liefermöglichkeiten und technische Änderungen vorbehalten.

Fast alle Hard- und Softwarebezeichnungen, die in dieser Anleitung erwähnt werden, sind gleichzeitig auch eingetragene Warenzeichen oder sollen als solche betrachtet werden.

# Installationsanleitung

## zum POSdirect WLAN Repeater

Diese Anleitung erklärt die Installation eines POSdirect WLAN Repeater zur Verstärkung des Funkfeldes eines POSdirect WLANSet. Nach der Installation des WLAN Repeater können im gesamten Funkfeld der Hauptkasse weitere Handterminals, Funkdrucker, Terminalkassen oder das OfficeSet WLAN betrieben werden. Führen sie zuerst die Installation des WLANSet und der WLAN Repeater durch und folgen danach den Installationsanleitungen der weiteren Geräte.

Der WLAN Repeater kann das Funkfeld eines WLANSet sternförmig, als Reihenschaltung oder als Kombination von Stern- und Reihenschaltung verstärken.

Abb1: Sternschaltung



Bei der Sternschaltung (Abb1) verstärkt jeder Repeater das Funkfeld des zentralen WLANSet und muss in dessen Sendebereich aufgestellt werden. Die Sternschaltung dient zur Realisierung eines großen Funknetzes um das zentrale WLANSet, welches an der Hauptkasse angeschlossen ist.

Abb2: Reihenschaltung



Bei der Reihenschaltung (Abb2) verstärkt der Repeater1 das Funkfeld des WLANSet, Repeater2 das Funkfeld von Repeater1 usw. Die Repeater müssen dabei im Funkfeld der ihnen zugeordneten Geräte aufgestellt werden. Die Reihenschaltung dient zur Überbrückung größerer Entfernungen.

## Installation eines vorkonfigurierten Repeaters

Wurde ein oder mehrere Repeater zusammen mit einer Hauptkasse und WLANSet bei uns gekauft, so haben wir bereits alle notwendigen Einstellungen vorgenommen und sie brauchen die Repeater nur noch in der richtigen Reihenfolge aufzustellen.

Starten Sie dazu zuerst die Hauptkasse und das daran angeschlossene WLANSet. Der Repeater1 ist immer für das Funkfeld des WLANSet konfiguriert. Dieser muss nur im Funkfeld des WLANSet aufgestellt und mit dem beiliegenden Netzteil angeschlossen werden. Nach ca. 1min hat sich der Repeater im Funknetz angemeldet (LED WLAN leuchtet) und verstärkt das Funkfeld des WLANSet. Die Bezeichnung der einzelnen Geräte finden Sie auf dem Aufkleber an der Unterseite.

Das Leuchten der WLAN LED bedeutet jedoch nicht, dass der Repeater den Funkkontakt zum WLANSet hergestellt hat, sondern nur, dass der Repeater sein Funkfeld aufgebaut hat. Um zu testen ob der Repeater sich im Funkbereich des WLANSet befindet, sollten Sie vor dem Einschalten des Repeaters zuerst die Größe des WLANSet Funkfeldes ermitteln. Dies können Sie am einfachsten mit einem MobileSet Handterminal prüfen. Bewegen Sie sich damit im Funkfeld und senden Daten an die Kasse (Tischwechsel durchführen oder Artikel bonieren). Sobald der Kontakt zum Server unterbrochen wird, befinden Sie sich im Randbereich des Funkfeldes. Stellen Sie danach den Repeater auf und schalten diesen ein. Nachdem die WLAN LED leuchtet, testen Sie mit dem Handterminal ob das Funknetz sich entsprechend vergrößert hat.



### Fehlermeldungen im Funkfeld des Repeater:

Wenn in der Nähe des Repeaters trotz stabilem Funkfeld häufige Fehlermeldungen des Handterminals auftreten, hat der Repeater keine stabile Funkverbindung zum WLANSet oder dem zugeordneten Repeater (bei einer Reihenschaltung). Positionieren Sie den Repeater in diesem Fall näher an dem entsprechenden WLANSet bzw. Repeater!

Jeder Repeater muss im Funkfeld des Gerätes aufgestellt werden, für das er konfiguriert wurde! Bei einer Sternschaltung im Funkfeld des WLANSet und bei einer Reihenschaltung im Funkfeld des ihm zugeordneten Repeaters.

### 9

#### Aufstellung der Repeater:

Die Beste Funkverbindung ist immer eine direkte Sichtverbindung. Das Funkfeld wird durch dicke Wände, Stahlbetondecken, große Metallgegenstände, Mikrowellengeräte, Bäume und Personen gestört. Versuchen Sie diese Einflüsse durch entsprechende Aufstellung zu umgehen. Hohe Positionen oder bei Freibereichen Fenster im 1. oder 2. Stock sind dabei oft von Vorteil.

Gehen Sie bei der Aufstellung der Repeater immer Schritt für Schritt vor und nehmen nicht mehrere Geräte auf einmal in Betrieb!

Sie können die Funktion der Repeater auch durch das Pingen der jeweiligen IP Adresse testen. Diese finden Sie auf der Unterseite des Repeaters. Beenden Sie zum Pingen an der Hauptkasse die Gastrosoftware und klicken auf dem Windows Desktop auf **START > ALLE PROGRAMME > ZUBEHÖR > EINGABEAUFFORDERUNG** und geben den DOS-Befehl `ping 192.168.123.60` ein (um einen Repeater mit der IP-Adresse 192.168.123.60 zu pingen) und bestätigen die Eingabe mit der ENTER Taste. Werden danach 4 Datensätze fehlerfrei beantwortet, befindet sich der Repeater im Empfangsbereich, werden Fehlermeldungen angezeigt, sollte der Repeater näher an seiner Funkstation positioniert werden. Werden keine Datensätze beantwortet, ist der Repeater außerhalb des Funkbereiches.

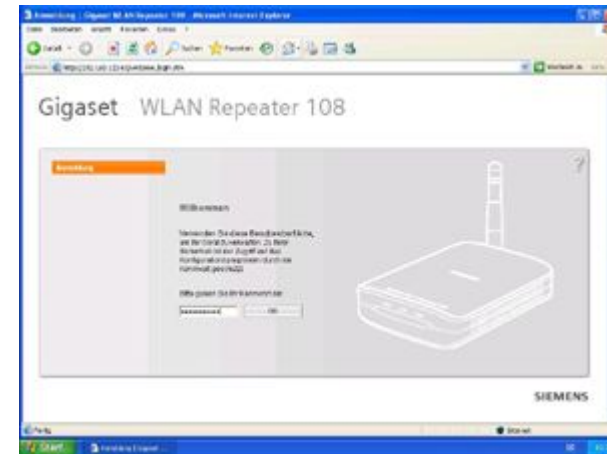
## Konfiguration der Repeater

Wenn Sie einen Repeater nachträglich zu einem bereits vorhandenen Funknetz gekauft haben, muss dieser noch im Funknetz angemeldet werden. Dazu ist im Sender die MAC ID des Repeaters und im Repeater die MAC ID des Senders (und eventuell eines weiteren Repeaters bei Reihenschaltung) einzugeben. Die MAC ID der Geräte ist auf der Unterseite aufgedruckt.

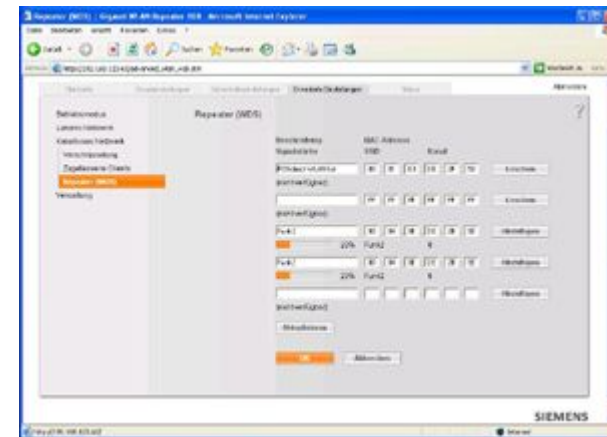


Im folgenden Konfigurationsbeispiel gehen wir davon aus, dass ein Repeater und das zugehörige WLANSet konfiguriert werden sollen. Verbinden Sie zuerst den Repeater mit dem beiliegenden Netzwerkkabel mit der Hauptkasse und starten Sie beide Geräte. Beenden Sie danach die Gastrosoftware, so dass der Windows Desktop erscheint. Klicken Sie auf **START** und starten den Internet Explorer. Geben Sie in die Adresszeile des Webbrowsers die IP Adresse des Repeaters (siehe Unterseite), zum Beispiel 192.168.123.60 ein und bestätigen die Eingabe mit der ENTER Taste der Tastatur.

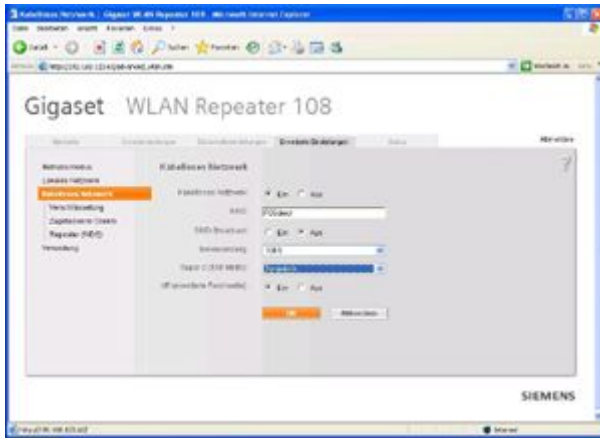
Es erscheint der LOGIN-Bildschirm des SIEMENS Gigaset WLAN Repeater.



Geben Sie das Kennwort 27845234POS ein und bestätigen die Eingabe mit OK. Achten Sie darauf Grossbuchstaben einzugeben! Sie gelangen in das interne Konfigurationsprogramm. Klicken Sie dort auf **ERWEITERTE EINSTELLUNGEN > KABELLOSES NETZWERK > REPEATER (WDS)**.



Tragen Sie dort die 12 stellige MAC ID des WLANSet ein (siehe Unterseite), dessen Funkfeld verstärkt werden soll und geben dem Gerät eine Bezeichnung. Sie können entweder eines der mit den MAC IDs 00 00 00 00 00 00 bzw. FF FF FF FF FF FF vordefinierten Felder verwenden oder die letzte freie Eingabezeile (dann aber HINZUFÜGEN nicht vergessen) und bestätigen die Eingabe mit OK. Die Eingaben werden gespeichert und Sie gelangen in das nächste Eingabefenster.



Wählen Sie dort den Super G Modus DYNAMISCH und bestätigen die Eingabe mit OK. Die Änderung wird gespeichert und die Konfiguration des WLAN Repeater ist beendet.

Entfernen Sie den Repeater von der Hauptkasse und schliessen das WLANSet an. Geben Sie dessen IP Adresse (192.168.123.1) in die Adresszeile des Browsers ein und wiederholen die oben genannten Arbeitsschritte um die MAC ID des Repeaters einzutragen.

Wenn alle Repeater konfiguriert sind, nehmen Sie diese, wie am Anfang beschrieben, in Betrieb.